

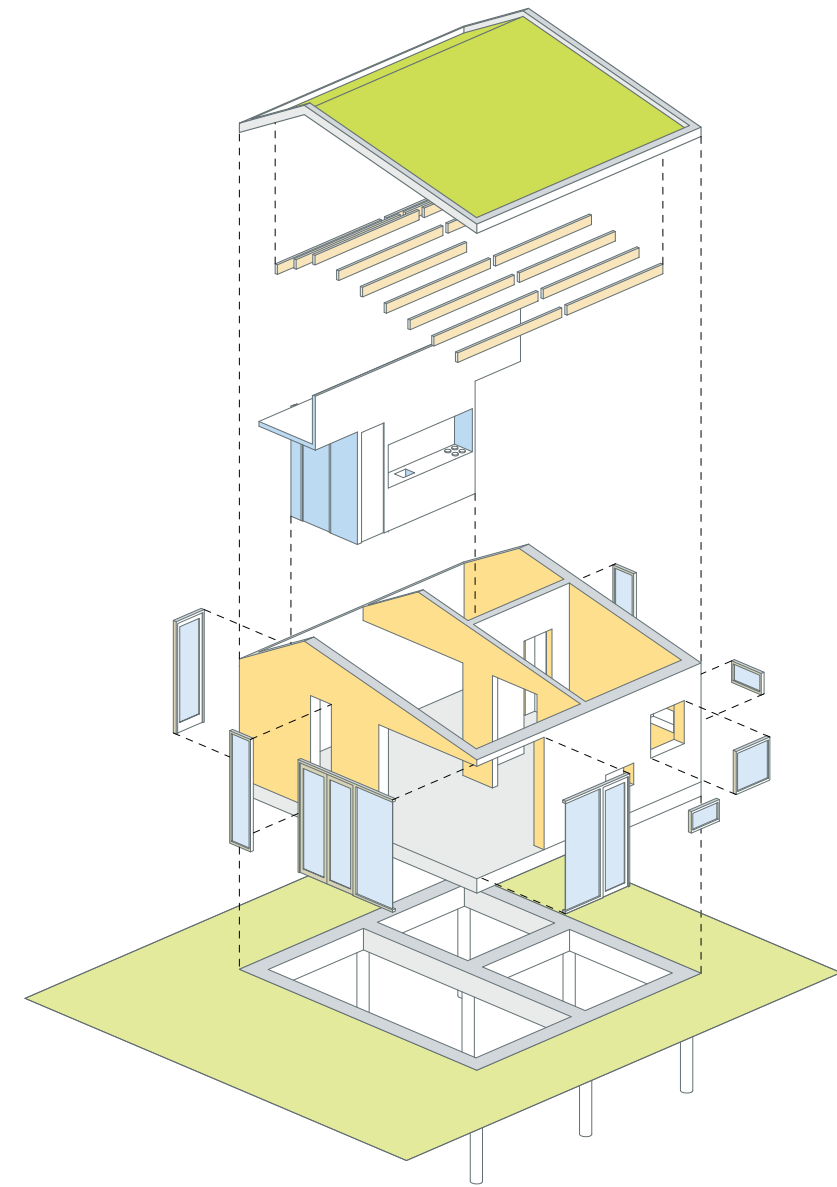
IK BOUW IN MIJN TUIN PASSIEF MASSIEF

DACHA



MARX&STEKETEE ARCHITECTEN
Dommelstraat 11, 5611 CJ Eindhoven, tel 040 244 65 68

MARX&STEKETEE ARCHITECTEN



INTELLIGENT AANPASBAAR ONTWERP



IK BOUW IN MIJN TUIN PASSIEF MASSIEF DACHA

Een comfortabel en duurzaam woonhuis met een ruim terras | je leeft in je tuin | www.leukehuizen.nl

Dacha

Het ontwerp voor de Dacha voor 'Ik bouw in mijn tuin' komt voort uit het idee om een prototype te ontwikkelen voor een volledig autarkisch huis dat in balans is met haar natuurlijke omgeving. Het is het ontwerp voor een huis waarin mensen verblijven dat tegelijkertijd één kan zijn met de natuur.

Sea Ranch

Onze inspiratie is Sea Ranch ten noorden van San Francisco USA, gelegen aan de Pacific Ocean. Wonen, recreëren, landschap en natuur vormen hier een samenhangend geheel. Natuur en het verblijf erin van de mensen beïnvloed elkaar op een positieve wijze. We willen echter ook verder gaan dan Sea Ranch. De architectuur van Sea Ranch is 'environmental' uit de 60-jaren van de vorige eeuw en van hout; ecologisch dus. Met alle hedendaagse nieuwe ontwikkelingen van duurzaamheid kunnen we het idee verder brengen en vernieuwen. We willen een prototype ontwikkelen dat niet alleen geheel natuurlijk is, maar ook C2C is, het milieu positief kan beïnvloeden, iets toe kan voegen aan de natuur en een energiebalans heeft die gaat naar 0 of zelfs energie kan genereren.

8x8 Kwadraat

We gaan uit van een stramien van 4 m2 in het kwadraat. Voor het maken van een puur huis van hout hebben we een groeimodel ontwikkeld van 8x8 m2 tot 8x28m2 en verder. We noemen het ontwerp het Passief Massief Huis. Passief gebruik makend van de energie die de natuurlijke omgeving te bieden heeft en Massief omdat het huis uit puur hout samengesteld wordt. Zo is de 8x8 studio ontstaan als kleinste eenheid. Als woon en/of werk verblijf voor tijdelijke of permanente bewoning voor een of twee personen: een Dacha. De gedachte is de Passief Massief Dacha zo te ontwikkelen dat hij voor meerdere omgevingen geschikt is. We gaan uit van het Noord Europese Klimaattype: het Cfb of Dfb: gematigd zee- en landklimaat voor het Noordelijk Halfrond.

'Ik Bouw In Mijn Tuin'

Het gebied 'Ik bouw in mijn tuin' ligt in het zuidelijk deel van Homeruskwartier Oost in Almere Poort. Er zijn een 30-tal bouwkvelds die samen een klein buurtje vormen voor mensen die waarde hechten aan een groene omgeving. De buurt is geïnspireerd op een volkstuintencomplex waar mensen kunnen genieten van mooi aangelegde tuinen. De kvelds variëren in grootte van 187 tot 238 m2.

Indeling Dacha

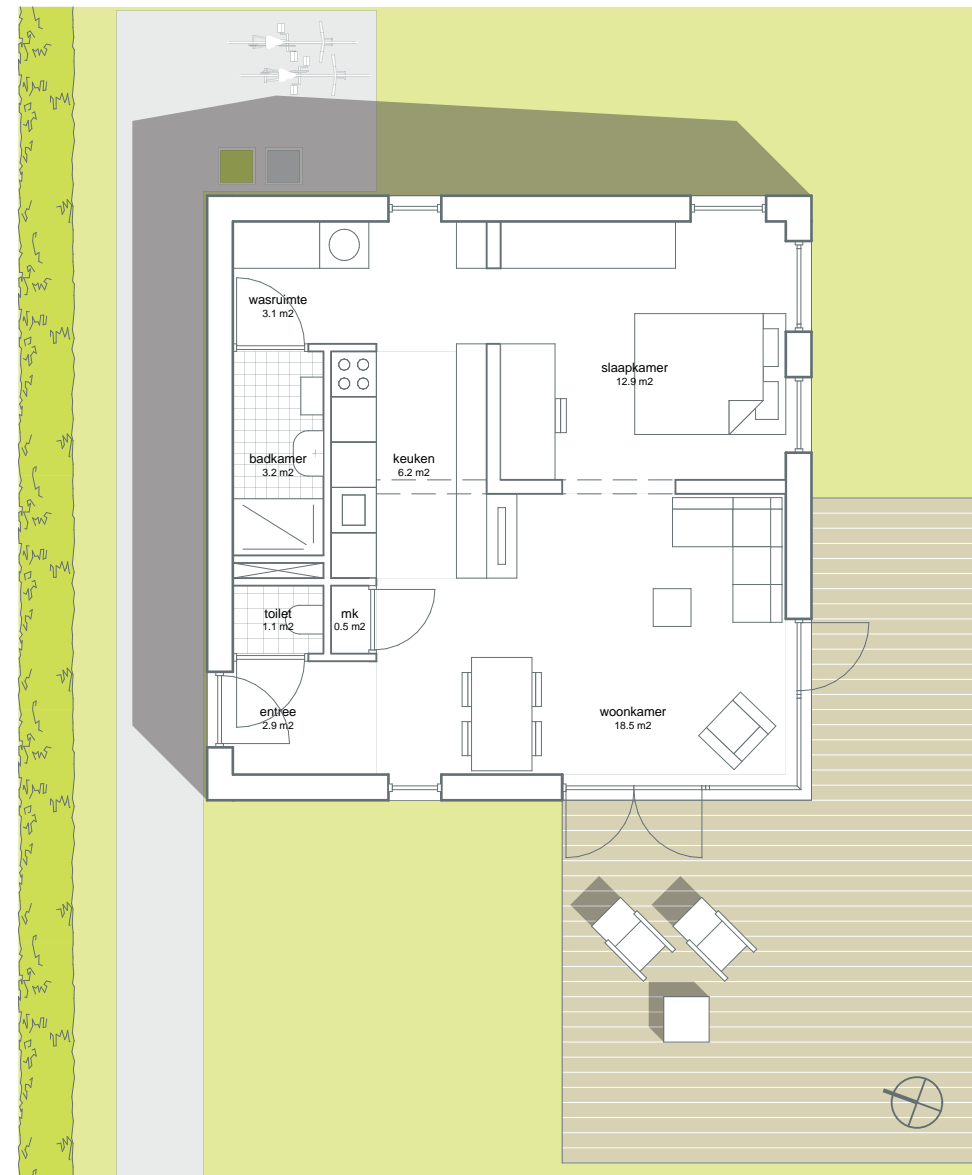
Het huis heeft een ruimtelijk ingedeelde plattegrond met een open hoek op het Zuidwesten georiënteerd op de tuin met ruim terras. De leefruimtes zijn georiënteerd op de zon en dus op het zuiden en westen terwijl de noordoostzijde de zone is waar alle ondersteunende functies liggen gesitueerd als een buffer tegen de koude. Ook is de plattegrond zo gerangschikt dat er een vanzelfsprekend dag en nacht ritme ontstaat in gebruik. Vanuit de entree kom je in de ruime living. De living is een open ruimte die in verbinding staat met keuken, werken slaapkamer. De slaapkamer heeft twee tot drie ramen en een brede kastwand. Ook is er een praktische en directe verbinding met badkamer en wasruimte. Met een schuifdeur maak je het mogelijk living en slaap/werkkamer geheel of gedeeltelijk te verbinden en weer te scheiden. Er is de mogelijkheid om een haard of houtkachel te maken. Het terras kan een grootte hebben van 30 m2 uitbreidbaar tot 40m2. Naast het huis kan een schuur van 5 á 6 m2 gebouwd worden voor fietsen, tuinspullen e.d. Keuken, badkamer, wasruimte, bergruimte en ruimte voor techniek zijn samen geïntegreerd in één C2C prefab gebruikseenheid. Het huis heeft een hellend zadeldak. Dit geeft een ruimtelijke uitstraling aan het interieur in het woongedeelte met een maximale inwendige hoogte van 3.30 m. Boven de gebruikseenheid is er extra bergruimte van ca 6m3 onder de kap mogelijk.



IK BOUW IN MIJN TUIN IN HET HOMERUSKWARTIER OOST



HOUTEN INTERIEUR



DE OPEN HOEK HAALT DE TUIN DE WOONKAMER BINNEN...



NOORDWEST GEVEL



NOORDOOST GEVEL



PLATTEGROND



...EN VERLENGT DE WOONKAMER TOT IN DE TUIN



ZUIDWEST GEVEL



ZUIDOOST GEVEL



DIVERSE RELATIES MET DE TUIN